



SIÈGE GROUPE KRAMP FRANCE COMMUNE DE POITIERS DU DÉPARTEMENT DE LA VIENNE CONSTRUCTION - GÉOTHERMIE SUR SONDE



© KRAMP FRANCE

DESCRIPTION DU PROJET

Présentation du projet

Afin de poursuivre sa croissance, le groupe KRAMP France a choisi en 2011 de déménager son site français à Poitiers. Le nouveau siège social et son magasin central accueillent 125 salariés sur 12 000 m² de surface. Ils ont privilégié la géothermie car elle avait plusieurs avantages technologiques, écologiques et économiques. Il s'agit de la première installation géothermique de la région Poitou-Charentes en termes de capacité installée, et la 10ème à l'échelle nationale en termes de montants d'investissement en 2011.

Type de bâtiment : bureaux et entrepôt de 12 000 m².

Besoins : chauffage et rafraîchissement.

Taux de couverture par géothermie : 60%

Mise en service : 2012

Pourquoi la géothermie ?

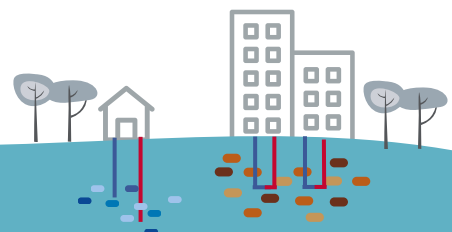
*"Tout d'abord, il s'agit d'une énergie respectueuse de l'environnement : l'approvisionnement polluant est réduit à néant, les rejets sont quasi inexistantes. **Notre décision est en adéquation avec la politique et l'image de l'entreprise** qui foisonne de projets environnementaux. **Le bien-être du personnel est aussi un critère prépondérant** : sur le site précédent, la température dans l'entrepôt avoisinait parfois 0 degré et les employés travaillaient emmitoufflés, avec des gants. Notre installation géothermique, d'un coût total de 640 000 Euros, sera amortie en 7 ans. **Un bon retour sur investissement**, d'autant que nous avons bénéficié d'une subvention à hauteur de 20% au titre du fond chaleur de l'ADEME."*

Pour le personnel de la logistique, ce système de chauffage permet d'améliorer grandement les conditions de travail :

*" C'est le jour et la nuit. **Toute l'équipe a gagné en confort et en qualité de vie au travail.**"*

François Richard, directeur général de KRAMP France, explique le choix de la géothermie pour la nouvelle plateforme de Poitiers.

Fiche projet réalisée avec le soutien de :



POUR PLUS D'INFORMATIONS
CONTACT@CRER.INFO
WWW.CRER.INFO

L'ANIMATION GÉOTHERMIE EN NOUVELLE-AQUITAINE



ACTEURS DU PROJETS

Maitre d'Ouvrage : Hofskamp Sud Europe



Maître d'Œuvre



Bureau d'études



Autres acteurs



INSTALLATEUR PAC



CARACTÉRISTIQUE PAC

Marque : GEA

Puissance en chaud : 156 kW

COP : 4

FORAGE

Nombre de forages : 37

Espacement : 6 m

Profondeur des forages : 98 m

Longueur totale forée : 3626 m

Puissance extraite : 62.5 W/ml

Géothermie de surface : champs de sondes verticales

Type de technologie : sonde double U

PAC ET ÉMETTEURS

Nombre de PAC : 1

Technique : en mode réversible (Chaud/froid)

Emetteurs : ventilation, panneaux radiants et plancher chauffant en basse température

Besoins utiles en chauffage/rafraîchissement :

- 148 MWh/an en chaud,
- 183 MWh/an en froid.

Chauffage d'appoint : chaudière gaz de 400 kW

ASPECTS ECONOMIQUES ET ENVIRONNEMENTAUX

Coûts (Etudes + Forages + Sondes + Emetteurs + PAC + Autres) : 640 000 €/HT

Subventions reçues : 130 690 €/HT de l'ADEME via les Fonds Chaleur

Reste à charge de l'entreprise : 509 310 €/HT



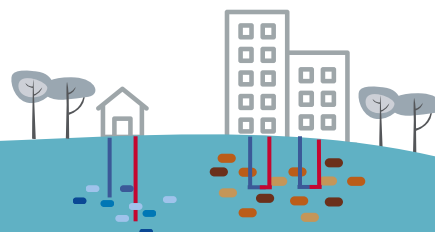
Bilan environnemental : 157 tonne de CO2/an

Temps de retour sur investissement : 7 ans

Fiche projet réalisée avec le soutien de :



POUR PLUS D'INFORMATIONS
CONTACT@CRER.INFO
WWW.CRER.INFO



Rédaction : CRER/ADEME /Création support : CRER / Design : Canva